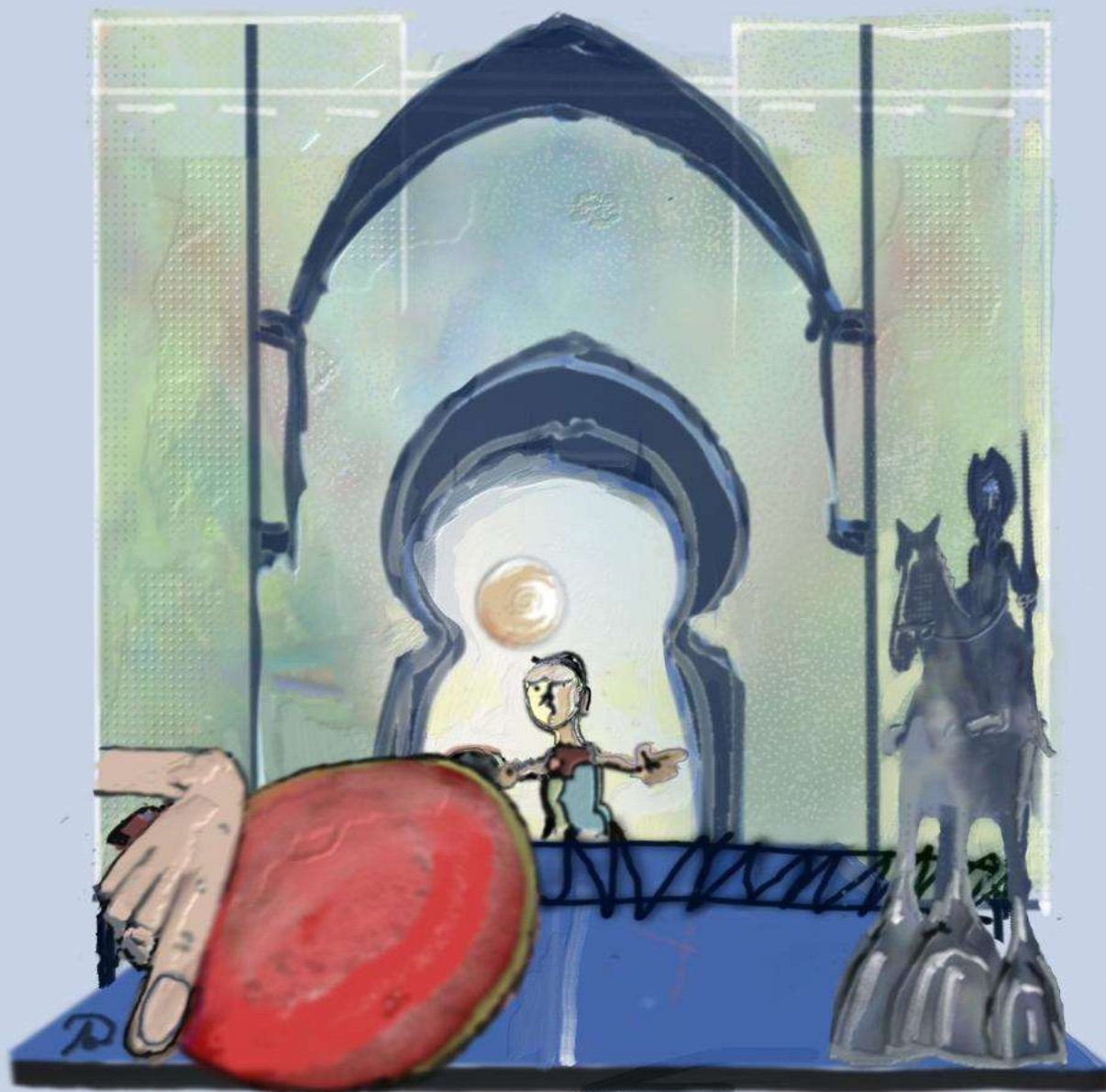


# XXIII CAMPEONATO AEJVTM DE SELECCIONES TERRITORIALES XXII MEMORIAL LOLITA REYES



12, 13 y 14 de septiembre de 2025  
Pabellón "Puerta de Santa María"

## CIUDAD REAL



Ciudad Real  
AYUNTAMIENTO



Ciudad Real  
Deporte





Ciudad Real  
AYUNTAMIENTO



Ciudad Real  
Deporte



## XXIII CAMPEONATO AEJVTM DE SELECCIONES TERRITORIALES

### EQUIPOS FEMENINO

#### CAMPEONAS

#### MADRID A

PANADERO, Gloria  
PORTA, Idoia  
NINE, Tere

#### SUBCAMPEONAS

#### CATALUÑA A

VILA, Roser  
HERNANDEZ, Cristina

#### 3as CLASIFICADAS

#### GALICIA A

TERUEL, Isabel  
GONZALEZ, Nerea

#### 3as CLASIFICADAS

#### ANDALUCIA A

PAJARES, Marta  
PICATOSTE, Veronica

### EQUIPOS +40 MASCULINO

#### CAMPEONES

#### ANDALUCIA A

RODRIGUEZ, Antonio  
MULERO, Moises  
PEREZ, Juan

#### SUBCAMPEONES

#### CASTILLA LA MANCHA

DEL CORRAL, Julio  
RESUELA, Alberto  
HERRERA, Carlos Alberto

#### 3os CLASIFICADOS

#### ANDALUCIA B

LARA, Antonio  
SANCHEZ MADRID, Jose  
ADAME, Carlos

#### 3os CLASIFICADOS

#### CATALUÑA B

FERNANDEZ, Paco  
BOVER, Carles  
DOT, Jordi

### EQUIPOS FEMENINO - CONSOLACIÓN

#### CAMPEONES

#### MADRID B

SDOBNOVA, Olga  
GIMPL, Karoline

### EQUIPOS +40 MASCULINO - CONSOLACIÓN

#### CAMPEONES

#### ARAGON

PRADO, Victor  
DOBATO, Víctor  
DELFONT, Paul

### EQUIPOS +50 MASCULINO

#### CAMPEONES

#### CATALUÑA A

SUÑE, Manel  
PLADEVALL, Jordi  
MOLINA, Miquel

#### SUBCAMPEONES

#### ANDALUCIA A

DIAZ, Manuel  
GONZALEZ, Juan Luis  
RODRIGUEZ, Esteban  
GABALDON, Jose

#### 3os CLASIFICADOS

#### ASTURIAS

GAYOSO, Braulio  
BURGOS, Emilio  
FERNANDEZ, Enrique  
ALFONSO, Salvador

#### 3os CLASIFICADOS

#### MADRID B

CONG, Liu  
GROSU, Robert  
CELDRAN, Fernando

### EQUIPOS +60 MASCULINO

#### CAMPEONES

#### CATALUÑA A

GARCIA, Benito  
AUSIO, Pere  
RAMON, Jaume

#### SUBCAMPEONES

#### ANDALUCIA

LOPEZ, Blas  
RAMIREZ, Miguel Angel  
ESPEJO, Antonio

#### 3os CLASIFICADOS

#### MADRID

PATÍÑO, Valentin  
DIAZ, Angel  
GARCIA PARGAS, Jose Luis  
BRUGADA, Miguel Angel

#### 3os CLASIFICADOS

#### GALICIA A

FERNANDEZ CORA, Jose Ramon  
ALONSO, Juan Jose  
PADIN, Fernando

### EQUIPOS +50 MASCULINO - CONSOLACIÓN

#### CAMPEONES

#### CATALUÑA C

JULIA, Feix  
MANZANO Enric  
VILA, Jordi

### EQUIPOS +60 MASCULINO - CONSOLACIÓN

#### CAMPEONES

#### MURCIA

MENDEZ, Domingo  
CASCALES, Francisco  
CANO, Francisco



Ciudad Real  
AYUNTAMIENTO



Ciudad Real  
Deporte





Ciudad Real  
AYUNTAMIENTO



Ciudad Real  
Deporte



## XXIII CAMPEONATO AEJVTM DE SELECCIONES TERRITORIALES

### EQUIPOS +65 MASCULINO

#### CAMPEONES

#### ANDALUCIA B

RIVERO, Rafi  
ROBLES, Jose  
GUERRERO, Sebastian

#### SUBCAMPEONES

#### MADRID A

CANDELA, Jose Miguel  
PANIAGUA, Jose Manuel  
BERNABEU, Luis

#### 3os CLASIFICADOS

#### ANDALUCIA A

NAVARRETE, Jose Luis  
LUCENA, Jorge  
VIGUERA, Gonzalo

#### 3os CLASIFICADOS

#### C VALENCIANA B

GADEA, David  
GISBERT, Alfredo  
IBÁÑEZ, Juanjo

### EQUIPOS +70 MASCULINO

#### CAMPEONES

#### C VALENCIANA A

ARANGUREN, Nisio  
FUSTER, Jose  
MARTINEZ, Ximo

#### SUBCAMPEONES

#### CATALUÑA A

AGEA, Rafael  
SUES, Joan  
PUIG, Jaume

#### 3os CLASIFICADOS

#### ARAGON

PAREJO, Juan  
ALDA, Miguel Angel  
JOFRE, Josep Maria

#### 3os CLASIFICADOS

#### CATALUÑA B

ALDEA, Manel  
VALLES, Mario  
POYATOS, Xavier

### EQUIPOS +65 MASCULINO - CONSOLACIÓN

#### CAMPEONES

#### ANDALUCIA C

DIAZ, Antonio  
BERMEJO, Curro  
RODRIGUEZ, Miguel

### EQUIPOS +70 MASCULINO - CONSOLACIÓN

#### CAMPEONES

#### ANDALUCIA

HEREDIA, Jose  
FOLCH, Francisco  
CALI, Eduardo



Ciudad Real  
AYUNTAMIENTO



Ciudad Real  
Deporte





Ciudad Real  
AYUNTAMIENTO



Ciudad Real  
Deporte



## FEMENINO- PRUEBA EQUIPOS - FASE GRUPO

Se clasifican los dos primeros de cada grupo para el cuadro final y el resto al cuadro de consolación.

Part.	Día	Hora	Mesa
1-3	13	9:00	1
2-4	13	9:00	16
1-4	13	11:00	1
2-3	13	13:00	1
1-2	13	15:30	1
3-4	13	17:30	1

GRUPO 1			1	2	3	4		PTS	CLS
1	.-	MADRID A	MAD		3-1	3-0	3-0	6	1º
2	.-	BALEARES	BAL	1-3		3-0	3-1	5	2º
3	.-	NAVARRA	NAV	0-3	0-3		2-3	3	4º
4	.-	CATALUÑA C	CAT	0-3	1-3	3-2		4	3º

Part.	Día	Hora	Mesa
1-3	13	9:00	2
2-4	13	9:00	17
1-4	13	11:00	2
2-3	13	13:00	2
1-2	13	15:30	2
3-4	13	17:30	2

GRUPO 2			1	2	3	4			PTS	CLS	
1	.-	CATALUÑA A	CAT		3-1	3-0	2-3	1.25		5	1º
2	.-	MADRID B	MAD	1-3		3-0	3-2	0.8		5	3º
3	.-	ANDALUCIA B	AND	0-3	0-3		0-3			3	4º
4	.-	GALICIA A	GAL	3-2	2-3	3-0		1		5	2º

Part.	Día	Hora	Mesa
1-3	13	9:00	3
2-4	13	9:00	18
1-4	13	11:00	3
2-3	13	13:00	3
1-2	13	15:30	3
3-4	13	17:30	3

GRUPO 3			1	2	3	4		PTS	CLS
1	.-	ANDALUCIA A	AND		3-1	3-0	3-2	6	1º
2	.-	CATALUÑA D	CAT	1-3		3-0	3-1	5	2º
3	.-	MADRID C	MAD	0-3	0-3		1-3	3	4º
4	.-	GALICIA C	GAL	2-3	1-3	3-1		4	3º

Part.	Día	Hora	Mesa
1-3	13	9:00	4
2-5	13	9:00	5
1-4	13	11:00	4
3-5	13	11:00	5
2-4	13	13:00	4
1-5	13	13:00	5
2-3	13	15:30	4
4-5	13	15:30	5
1-2	13	17:30	4
3-4	13	17:30	5

GRUPO 4			1	2	3	4	5		PTS	CLS
1	.-	CATALUÑA B	CAT		1-3	3-0	3-0	3-0	7	2º
2	.-	GALICIA B	GAL	3-1		3-0	3-0	3-0	8	1º
3	.-	ASTURIAS	AST	0-3	0-3		3-2	3-0	6	3º
4	.-	CASTILLA Y LEON	CYL	0-3	0-3	2-3		3-2	5	4º
5	.-	CASTILLA LA MANCHA	CLM	0-3	0-3	0-3	2-3		4	5º



Ciudad Real  
AYUNTAMIENTO



Ciudad Real  
Deporte





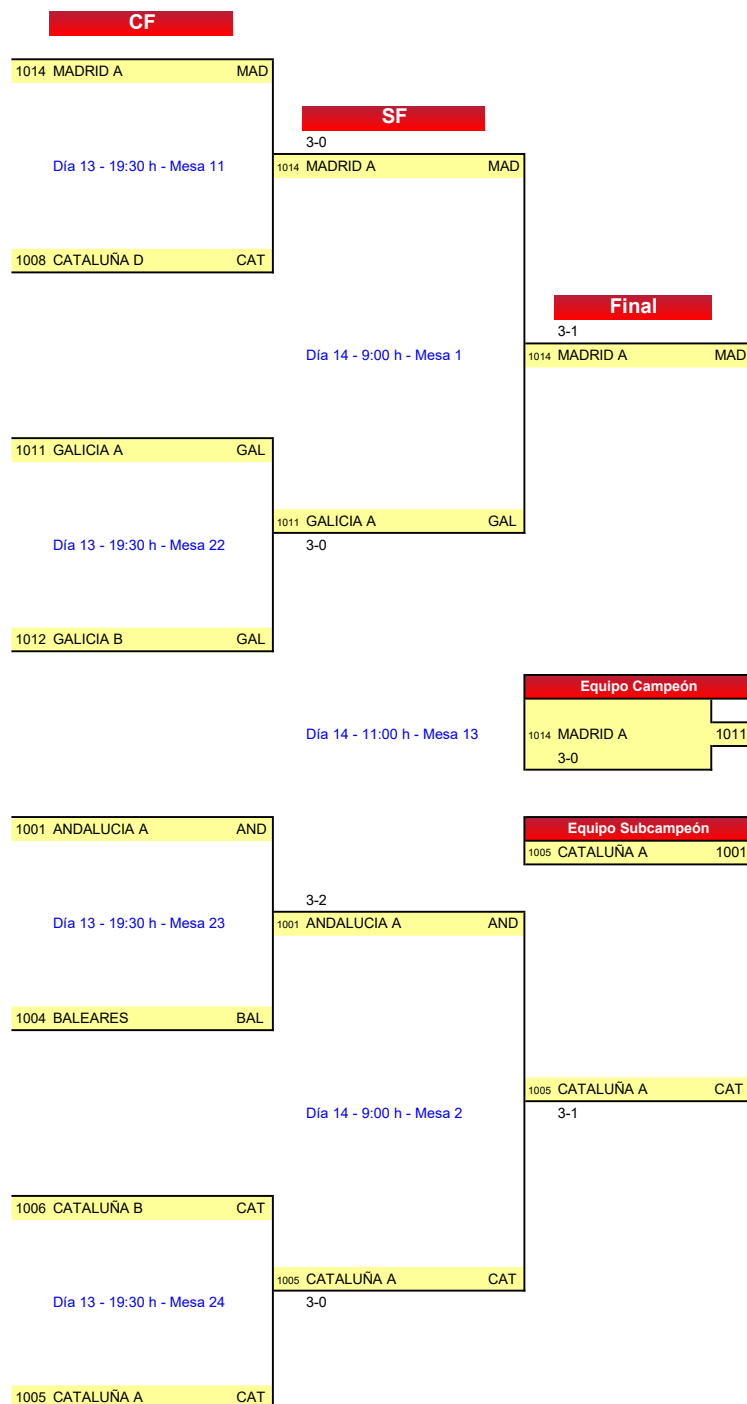
Ciudad Real  
AYUNTAMIENTO



Ciudad Real  
Deporte



## FEMENINO- PRUEBA EQUIPOS - FASE FINAL



Ciudad Real  
AYUNTAMIENTO



Ciudad Real  
Deporte







Ciudad Real  
AYUNTAMIENTO



Ciudad Real  
Deporte



## FEMENINO- PRUEBA EQUIPOS - FASE CONSOLACION

OF



Ciudad Real  
AYUNTAMIENTO



Ciudad Real  
Deporte





Ciudad Real  
AYUNTAMIENTO



Ciudad Real  
Deporte



## +40 MASCULINO- PRUEBA EQUIPOS - FASE GRUPO

Se clasifican los dos primeros de cada grupo para el cuadro final y el resto al cuadro de consolación.

Part.	Día	Hora	Mesa
1-3	13	9:00	6
2-4	13	11:00	6
1-4	13	13:00	6
2-3	13	15:30	6
1-2	13	17:30	6
3-4	13	19:30	6

GRUPO 1				1	2	3	4		PTS	CLS
1	-	ANDALUCIA A	AND		3-1	3-2	3-0		6	1º
2	-	ARAGON	ARA	1-3		1-3	2-3		3	4º
3	-	CATALUÑA B	CAT	2-3	3-1		3-0		5	2º
4	-	ANDALUCIA C	AND	0-3	3-2	0-3			4	3º

Part.	Día	Hora	Mesa
1-3	13	9:00	7
2-4	13	11:00	7
1-4	13	13:00	7
2-3	13	15:30	7
1-2	13	17:30	7
3-4	13	19:30	7

GRUPO 2				1	2	3	4		PTS	CLS
1	-	CATALUÑA A	CAT		0-3	0-3	2-3		3	4º
2	-	ANDALUCIA B	AND	3-0		0-3	3-0		5	2º
3	-	CASTILLA LA MANCHA	CAS	3-0	3-0		3-0		6	1º
4	-	C VALENCIANA	CVA	3-2	0-3	0-3			4	3º



Ciudad Real  
AYUNTAMIENTO



Ciudad Real  
Deporte





Ciudad Real  
AYUNTAMIENTO



Ciudad Real  
Deporte



## +40 MASCULINO- PRUEBA EQUIPOS - FASE FINAL

SF

2001 ANDALUCIA A AND

Día 14 - 11:00 h - Mesa 3

2002 ANDALUCIA B AND

Final

3-0

2001 ANDALUCIA A AND

Día 14 - 13:00 h - Mesa 3

Equipo Campeón

2001 ANDALUCIA A 3-0 2002

Equipo Subcampeón

2007 CASTILLA LA MANCHA 2006

2007 CASTILLA LA MANCHA CAS

Día 14 - 11:00 h - Mesa 4

2006 CATALUÑA B CAT

2007 CASTILLA LA MANCHA CAS  
3-0



Ciudad Real  
AYUNTAMIENTO



Ciudad Real  
Deporte







Ciudad Real  
AYUNTAMIENTO



Ciudad Real  
Deporte



## +40 MASCULINO- PRUEBA EQUIPOS - FASE CONSOLACION

SF

2003 ANDALUCIA C AND

Día 14 - 11:00 h - Mesa 7

2005 CATALUÑA A CAT

Final

3-2

2003 ANDALUCIA C AND

Día 14 - 13:00 h - Mesa 4

Equipo Campeón

2004 ARAGON  
3-0

2005

Equipo Subcampeón

2003 ANDALUCIA C 2008

2004 ARAGON ARA

Día 14 - 11:00 h - Mesa 8

2008 C VALENCIANA CVA

2004 ARAGON ARA  
3-2



Ciudad Real  
AYUNTAMIENTO



Ciudad Real  
Deporte





Ciudad Real  
AYUNTAMIENTO



Ciudad Real  
Deporte



## +50 MASCULINO- PRUEBA EQUIPOS - FASE GRUPO

Se clasifican los dos primeros de cada grupo para el cuadro final y el resto al cuadro de consolación.

Part.	Día	Hora	Mesa
1-3	13	9:00	8
2-4	13	9:00	15
1-4	13	11:00	8
2-3	13	13:00	8
1-2	13	15:30	8
3-4	13	17:30	8

GRUPO 1				1	2	3	4		PTS	CLS
1	-	MADRID A	MAD		3-0	3-2	3-0		6	1º
2	-	C VALENCIANA A	CVA	0-3		0-3	3-1		4	3º
3	-	ANDALUCIA B	AND	2-3	3-0		3-1		5	2º
4	-	CATALUÑA D	CAT	0-3	1-3	1-3			3	4º

Part.	Día	Hora	Mesa
1-3	13	9:00	9
2-5	13	9:00	10
1-4	13	11:00	9
3-5	13	11:00	10
2-4	13	13:00	9
1-5	13	13:00	10
2-3	13	15:30	9
4-5	13	15:30	10
1-2	13	17:30	9
3-4	13	17:30	10

GRUPO 2				1	2	3	4	5	PTS	CLS
1	-	CATALUÑA B	CAT		3-1	3-2	3-0	3-2	8	1º
2	-	CASTILLA LA MANCHA A	CLM	1-3		3-1	3-0	3-1	7	2º
3	-	ARAGON	ARA	2-3	1-3		3-2	1-3	5	4º
4	-	BALEARES	BAL	0-3	0-3	2-3		1-3	4	5º
5	-	GALICIA	GAL	2-3	1-3	3-1	3-1		6	3º

Part.	Día	Hora	Mesa
1-3	13	9:00	11
2-5	13	9:00	12
1-4	13	11:00	11
3-5	13	11:00	12
2-4	13	13:00	11
1-5	13	13:00	12
2-3	13	15:30	11
4-5	13	15:30	12
1-2	13	17:30	11
3-4	13	17:30	12

GRUPO 3				1	2	3	4	5	PTS	CLS
1	-	ANDALUCIA A	AND		3-2	3-0	3-0	0-3	7	2º
2	-	CATALUÑA C	CAT	2-3		3-1	3-1	1-3	6	3º
3	-	CASTILLA LA MANCHA B	CLM	0-3	1-3		3-1	0-3	5	4º
4	-	C VALENCIANA C	CVA	0-3	1-3	1-3		0-3	4	5º
5	-	MADRID B	MAD	3-0	3-1	3-0	3-0		8	1º

Part.	Día	Hora	Mesa
1-3	13	9:00	13
2-5	13	9:00	14
1-4	13	11:00	13
3-5	13	11:00	14
2-4	13	13:00	13
1-5	13	13:00	14
2-3	13	15:30	13
4-5	13	15:30	14
1-2	13	17:30	13
3-4	13	17:30	14

GRUPO 4				1	2	3	4	5	PTS	CLS
1	-	CATALUÑA A	CAT		2-3	3-0	3-0	3-0	7	2º
2	-	ASTURIAS	AST	3-2		3-1	3-1	3-0	8	1º
3	-	CANARIAS	CNR	0-3	1-3		3-0	3-0	6	3º
4	-	CASTILLA LA MANCHA C	CLM	0-3	1-3	0-3		3-1	5	4º
5	-	C VALENCIANA B	CVA	0-3	0-3	0-3	1-3		4	5º



Ciudad Real  
AYUNTAMIENTO



Ciudad Real  
Deporte





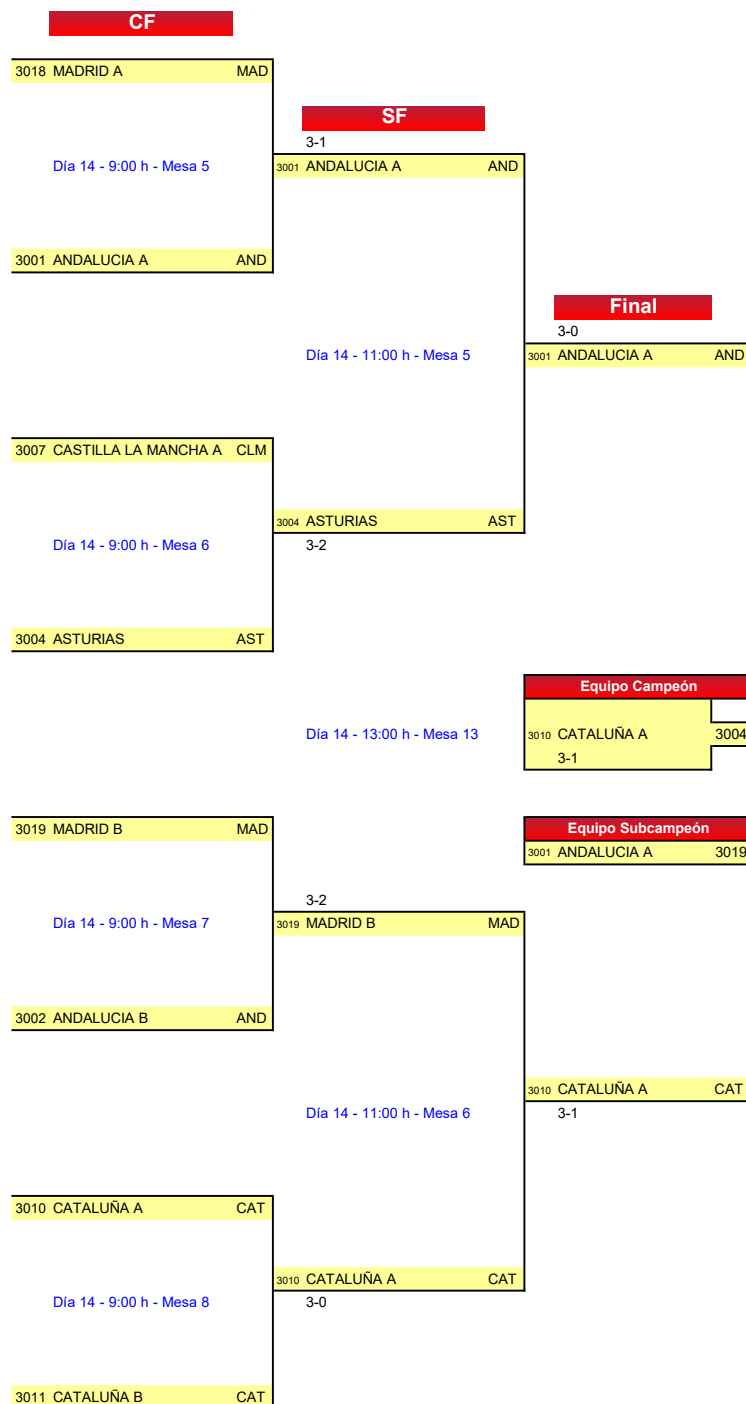
Ciudad Real  
AYUNTAMIENTO



Ciudad Real  
Deporte



## +50 MASCULINO- PRUEBA EQUIPOS - FASE FINAL



Ciudad Real  
AYUNTAMIENTO



Ciudad Real  
Deporte





Ciudad Real  
AYUNTAMIENTO



Ciudad Real  
Deporte



## +50 MASCULINO- PRUEBA EQUIPOS - FASE CONSOLACION

OF



Ciudad Real  
AYUNTAMIENTO



Ciudad Real  
Deporte





Ciudad Real  
AYUNTAMIENTO



Ciudad Real  
Deporte



## +60 MASCULINO- PRUEBA EQUIPOS - FASE GRUPO

Se clasifican los dos primeros de cada grupo para el cuadro final y el resto al cuadro de consolación.

Part.	Día	Hora	Mesa
1-3	13	13:00	15
2-3	13	17:30	15
1-2	13	19:30	12

GRUPO 1		1	2	3				PTS	CLS
1	MADRID	MAD		3-1	3-1			4	1º
2	GALICIA B	GAL	1-3		3-2			3	2º
3	EUSKADI	PVS	1-3	2-3				2	3º

Part.	Día	Hora	Mesa
1-3	13	11:00	16
2-4	13	13:00	16
1-4	13	15:30	16
2-3	13	17:30	16
1-2	13	19:30	13
3-4	13	19:30	16

GRUPO 2		1	2	3	4			PTS	CLS
1	GALICIA A	GAL		3-1	3-0	3-0		6	1º
2	ARAGON	ARA	1-3		3-0	3-0		5	2º
3	CATALUÑA B	CAT	0-3	0-3		3-1		4	3º
4	CASTILLA LA MANCHA	CLM	0-3	0-3	1-3			3	4º

Part.	Día	Hora	Mesa
1-3	13	11:00	17
2-4	13	13:00	17
1-4	13	15:30	17
2-3	13	17:30	17
1-2	13	19:30	14
3-4	13	19:30	17

GRUPO 3		1	2	3	4			PTS	CLS
1	CATALUÑA A	CAT		3-2	3-1	3-0		6	1º
2	ANDALUCIA	AND	2-3		3-2	3-0		5	2º
3	CANARIAS	CNR	1-3	2-3		3-2		4	3º
4	MURCIA	MUR	0-3	0-3	2-3			3	4º



Ciudad Real  
AYUNTAMIENTO



Ciudad Real  
Deporte





Ciudad Real  
AYUNTAMIENTO



Ciudad Real  
Deporte



## +60 MASCULINO- PRUEBA EQUIPOS - FASE FINAL

CF

SF

1-

4011 MADRID MAD

Final

3-1

Día 14 - 11:00 h - Mesa 9

4001 ANDALUCIA AND

1-

4001 ANDALUCIA AND

Día 14 - 9:00 h - Mesa 9

4001 ANDALUCIA AND

3-0

4002 ARAGON ARA

1-

Día 14 - 13:00 h - Mesa 10

**Equipo Campeón**  
4005 CATALUÑA A 4011  
3-0

1-

4005 CATALUÑA A CAT

Día 14 - 9:00 h - Mesa 10

4005 CATALUÑA A CAT

3-0

4010 GALICIA B GAL

1-

Día 14 - 11:00 h - Mesa 10

**Equipo Subcampeón**  
4001 ANDALUCIA 4009

4005 CATALUÑA A CAT  
3-1

4009 GALICIA A GAL

1-0



Ciudad Real  
AYUNTAMIENTO



Ciudad Real  
Deporte







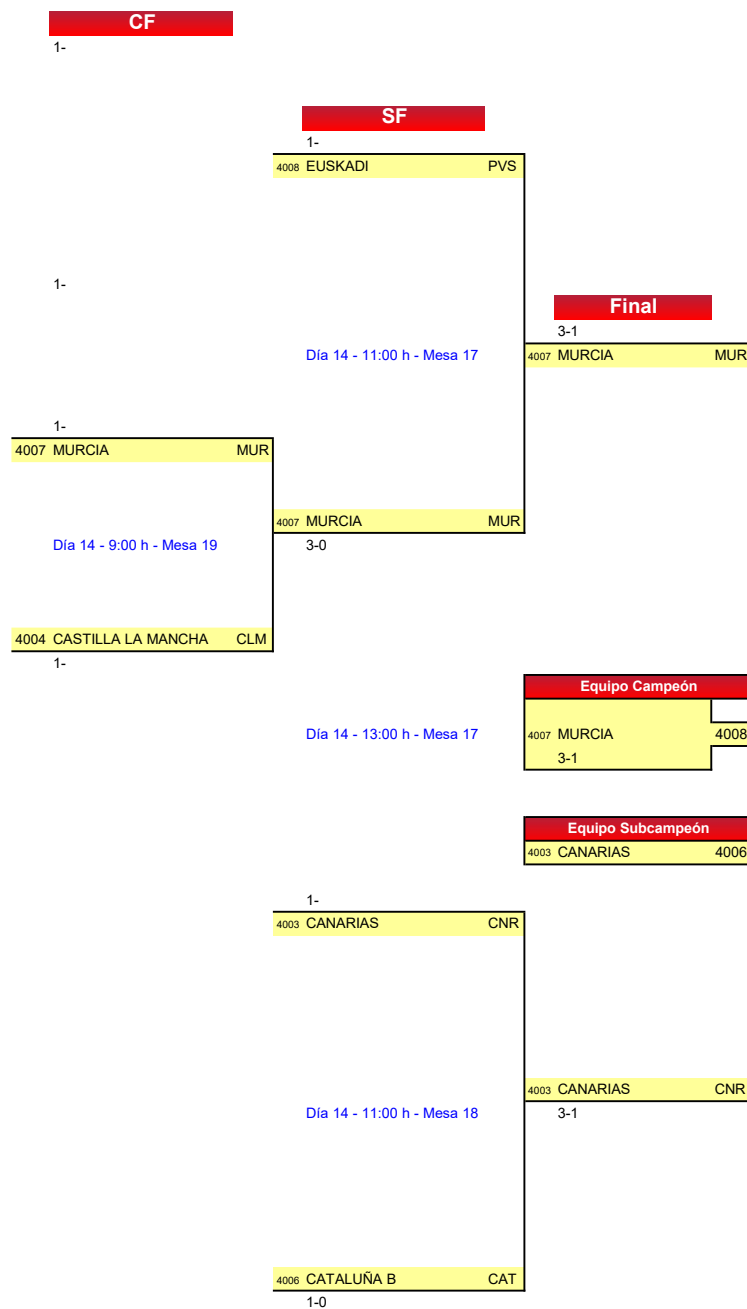
Ciudad Real  
AYUNTAMIENTO



Ciudad Real  
Deporte



## +60 MASCULINO- PRUEBA EQUIPOS - FASE CONSOLACION



Ciudad Real  
AYUNTAMIENTO



Ciudad Real  
Deporte





Ciudad Real  
AYUNTAMIENTO



Ciudad Real  
Deporte



## +65 MASCULINO- PRUEBA EQUIPOS - FASE GRUPO

Se clasifican los dos primeros de cada grupo para el cuadro final y el resto al cuadro de consolación.

Part.	Día	Hora	Mesa
1-3	13	9:00	19
2-4	13	9:00	20
1-4	13	11:00	20
2-3	13	13:00	20
1-2	13	15:30	20
3-4	13	17:30	20

GRUPO 1				1	2	3	4		PTS	CLS
1	-	C VALENCIANA A	CVA		0-3	3-2	3-2		5	2º
2	-	MADRID A	MAD	3-0		3-1	3-1		6	1º
3	-	BALEARES	BAL	2-3	1-3		1-3		3	4º
4	-	ANDALUCIA C	AND	2-3	1-3	3-1			4	3º

Part.	Día	Hora	Mesa
1-3	13	9:00	21
2-5	13	9:00	22
1-4	13	11:00	21
3-5	13	11:00	22
2-4	13	13:00	21
1-5	13	13:00	22
2-3	13	15:30	21
4-5	13	15:30	22
1-2	13	17:30	21
3-4	13	17:30	22

GRUPO 2				1	2	3	4	5		PTS	CLS
1	-	ANDALUCIA A	AND		1-3	3-0	3-0	3-1		7	2º
2	-	C VALENCIANA B	CVA	3-1		3-1	3-0	3-2		8	1º
3	-	MADRID B	MAD	0-3	1-3		3-0	1-3	1.33	5	3º
4	-	CASTILLA LA MANCHA	CLM	0-3	0-3	0-3		3-2	0.6	5	5º
5	-	EUSKADI	PVS	1-3	2-3	3-1	2-3		1.25	5	4º

Part.	Día	Hora	Mesa
1-3	13	9:00	23
2-5	13	9:00	24
1-4	13	11:00	23
3-5	13	11:00	24
2-4	13	13:00	23
1-5	13	13:00	24
2-3	13	15:30	23
4-5	13	15:30	24
1-2	13	17:30	23
3-4	13	17:30	24

GRUPO 3				1	2	3	4	5		PTS	CLS
1	-	MADRID C	MAD		2-3	3-1	3-1	3-1		7	2º
2	-	ANDALUCIA B	AND	3-2		3-0	3-0	3-0		8	1º
3	-	C VALENCIANA C	CVA	1-3	0-3		3-1	2-3	1.25	5	4º
4	-	CATALUÑA	CAT	1-3	0-3	1-3		3-0	1.33	5	3º
5	-	GALICIA	GAL	1-3	0-3	3-2	0-3		0.6	5	5º



Ciudad Real  
AYUNTAMIENTO



Ciudad Real  
Deporte





Ciudad Real  
AYUNTAMIENTO



Ciudad Real  
Deporte



## +65 MASCULINO- PRUEBA EQUIPOS - FASE FINAL

CF

SF

1-

5012 MADRID A MAD

Final

3-1

Día 14 - 11:00 h - Mesa 11

5012 MADRID A MAD

1-

5014 MADRID C MAD

Día 14 - 9:00 h - Mesa 11

5001 ANDALUCIA A AND

3-1

5001 ANDALUCIA A AND

1-

Día 14 - 13:00 h - Mesa 11

**Equipo Campeón**  
5002 ANDALUCIA B 5001  
3-2

1-

5002 ANDALUCIA B AND

Día 14 - 9:00 h - Mesa 12

5002 ANDALUCIA B AND

3-0

5007 C VALENCIANA A CVA

1-

Día 14 - 11:00 h - Mesa 12

5002 ANDALUCIA B AND

3-0

5008 C VALENCIANA B CVA

1-0

**Equipo Subcampeón**  
5012 MADRID A 5008



Ciudad Real  
AYUNTAMIENTO



Ciudad Real  
Deporte





Ciudad Real  
AYUNTAMIENTO

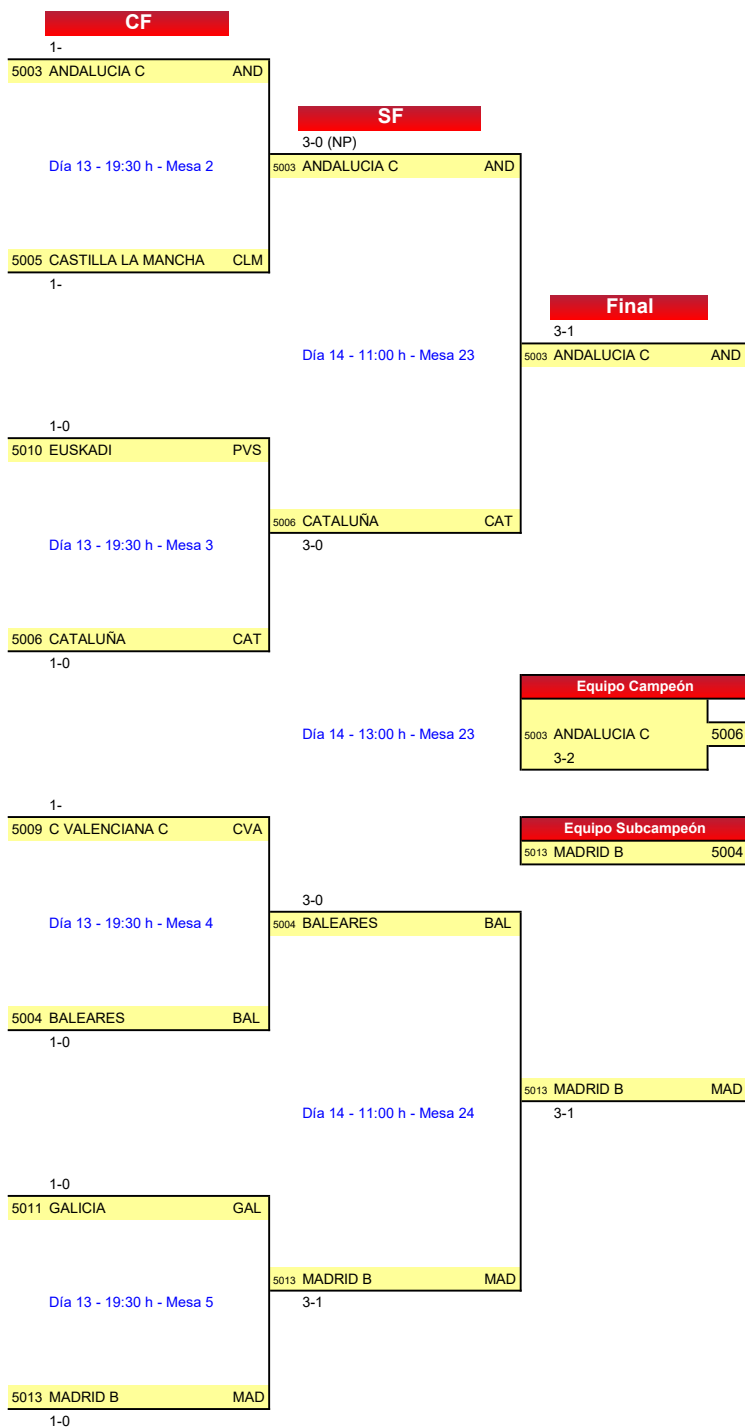


Ciudad Real  
Deporte



## +65 MASCULINO- PRUEBA EQUIPOS - FASE CONSOLACION

OF



Ciudad Real  
AYUNTAMIENTO



Ciudad Real  
Deporte





Ciudad Real  
AYUNTAMIENTO



Ciudad Real  
Deporte



## +70 MASCULINO- PRUEBA EQUIPOS - FASE GRUPO

Se clasifican los dos primeros de cada grupo para el cuadro final y el resto al cuadro de consolación.

Part.	Día	Hora	Mesa
1-3	13	11:00	15
2-3	13	15:30	15
1-2	13	19:30	15

GRUPO 1			1	2	3				PTS	CLS
1	-	C VALENCIANA A	CVA		3-0	3-0			4	1º
2	-	CATALUÑA B	CAT	0-3		3-0			3	2º
3	-	BALEARES	BAL	0-3	0-3				2	3º

Part.	Día	Hora	Mesa
1-3	13	11:00	18
2-4	13	13:00	18
1-4	13	15:30	18
2-3	13	17:30	18
1-2	13	19:30	18
3-4	13	19:30	21

GRUPO 2			1	2	3	4			PTS	CLS
1	-	CATALUÑA A	CAT		3-0	3-0	3-1		6	1º
2	-	ANDALUCIA	AND	0-3		3-0	1-3		4	3º
3	-	CASTILLA LA MANCHA	CLM	0-3	0-3		0-3		3	4º
4	-	C VALENCIANA B	CVA	1-3	3-1	3-0			5	2º

Part.	Día	Hora	Mesa
1-3	13	11:00	19
2-4	13	13:00	19
1-4	13	15:30	19
2-3	13	17:30	19
1-2	13	19:30	19
3-4	13	19:30	20

GRUPO 3			1	2	3	4			PTS	CLS
1	-	MADRID	MAD		3-1	2-3	3-0		5	1º
2	-	ARAGON	ARA	1-3		3-0	3-1		5	2º
3	-	C VALENCIANA C	CVA	3-2	0-3		1-3		4	4º
4	-	CATALUÑA C	CAT	0-3	1-3	3-1			4	3º



Ciudad Real  
AYUNTAMIENTO



Ciudad Real  
Deporte





Ciudad Real  
AYUNTAMIENTO



Ciudad Real  
Deporte



## +70 MASCULINO- PRUEBA EQUIPOS - FASE FINAL

CF

SF

1-

6008 C VALENCIANA A CVA

Final

3-0

6008 C VALENCIANA A CVA

Día 14 - 11:00 h - Mesa 1

1-

6002 ARAGON ARA

Día 14 - 9:00 h - Mesa 13

6002 ARAGON ARA

3-2

6009 C VALENCIANA B CVA

1-

Día 14 - 13:00 h - Mesa 14

Equipo Campeón

6008 C VALENCIANA A 6002  
3-2

1-

6011 MADRID MAD

Día 14 - 9:00 h - Mesa 14

6006 CATALUÑA B CAT

3-0

6006 CATALUÑA B CAT

1-

Día 14 - 11:00 h - Mesa 14

6005 CATALUÑA A CAT

1-0

Equipo Subcampeón

6005 CATALUÑA A 6006

6005 CATALUÑA A CAT  
3-1



Ciudad Real  
AYUNTAMIENTO



Ciudad Real  
Deporte







Ciudad Real  
AYUNTAMIENTO



Ciudad Real  
Deporte



## +70 MASCULINO- PRUEBA EQUIPOS - FASE CONSOLACION

CF

SF

1-0

6003 BALEARES BAL

Final

3-0

6003 BALEARES BAL

Día 14 - 11:00 h - Mesa 19

1-

6010 C VALENCIANA C CVA

Día 14 - 9:00 h - Mesa 20

6010 C VALENCIANA C CVA

3-2

6004 CASTILLA LA MANCHA CLM

1-

Día 14 - 13:00 h - Mesa 19

Equipo Campeón

6001 ANDALUCIA 6010

3-2

Equipo Subcampeón

6003 BALEARES 6007

1-0

6007 CATALUÑA C CAT

Día 14 - 11:00 h - Mesa 20

6001 ANDALUCIA AND

3-1

6001 ANDALUCIA AND

1-0



Ciudad Real  
AYUNTAMIENTO



Ciudad Real  
Deporte

